

## Schéma C/2

Standardní pracovní místo.  
Zúžení jízdního pruhu.

příčná uzávěra jednostrannými směrovacími deskami

vymezení jízdních pruhů dopravními knoflíky (odstup 0,5-1 m), fólií nebo barvou doporučeno

podélná uzávěra oboustrannými směrovacími deskami odstup max. 20 m

příčná uzávěra jednostrannými směrovacími deskami

výstražná světla typu 1 na každé směrovací desce

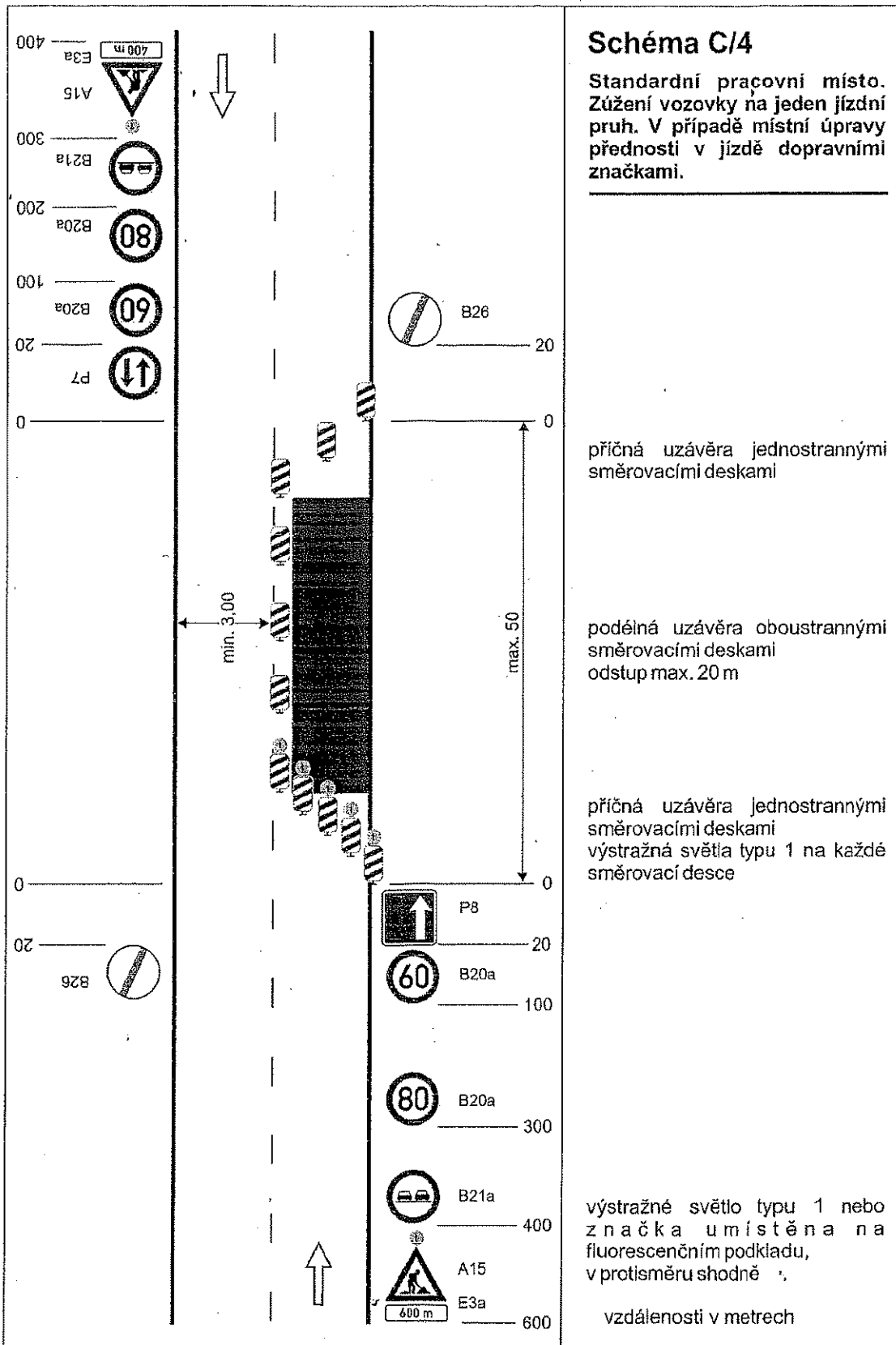
1) opakování v případě podélné uzávěry delší než 300 m po 300m - 500m

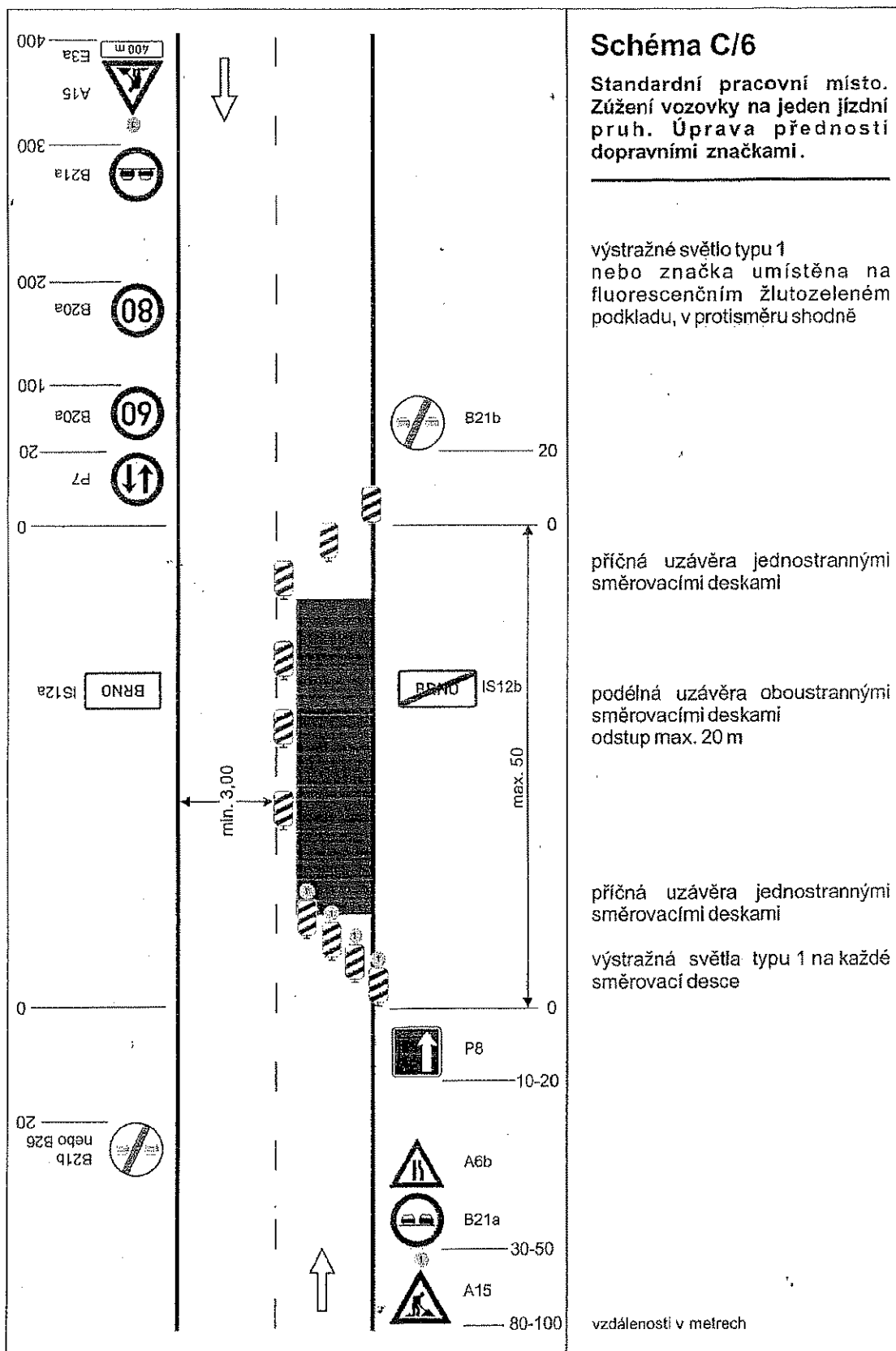
2) může být ve výjimečných případech menší (viz kap. 6.2.2)

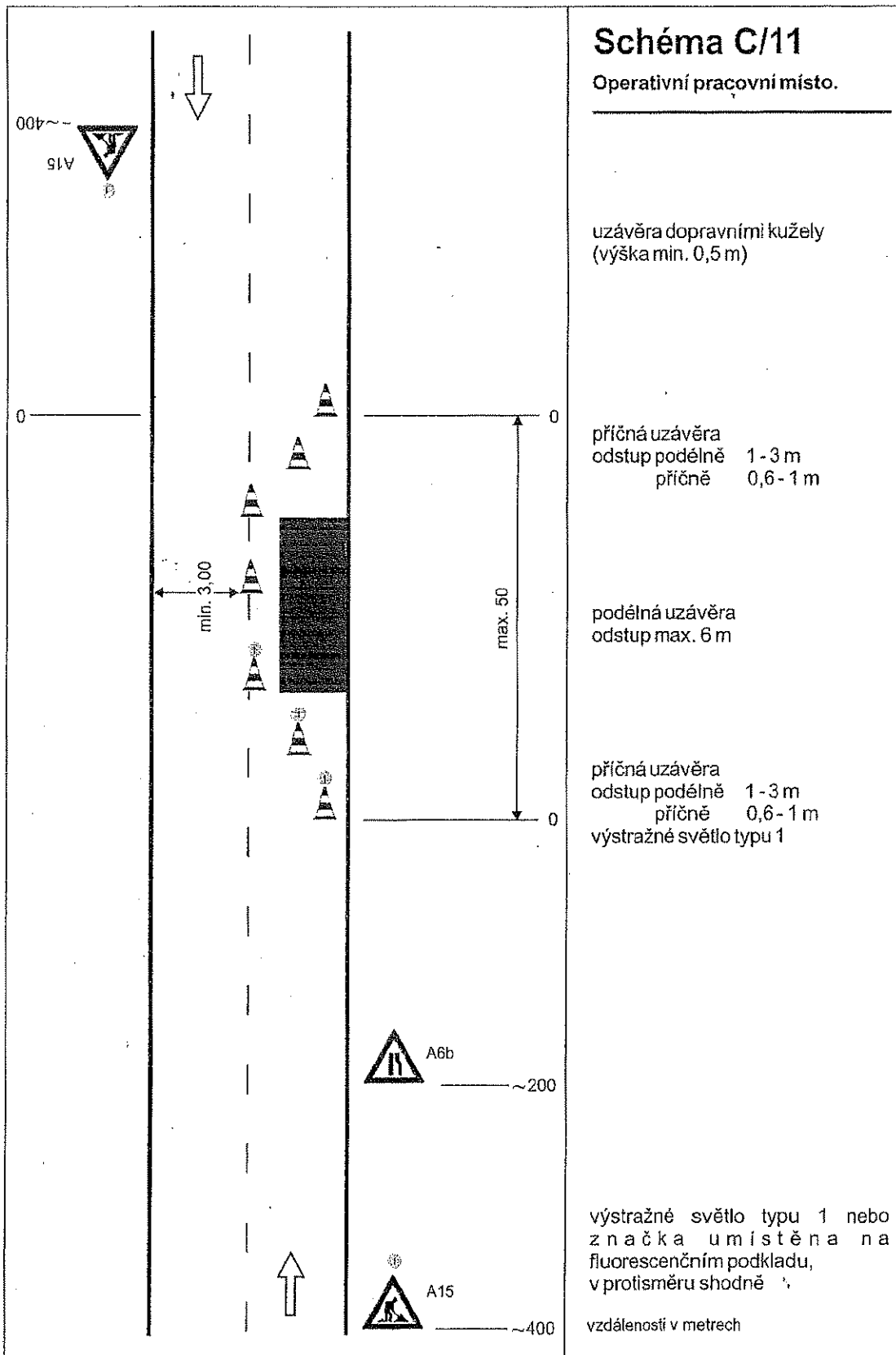
výstražné světlo typu 1 nebo značka umístěna na fluorescenčním podkladu, v protisměru shodně

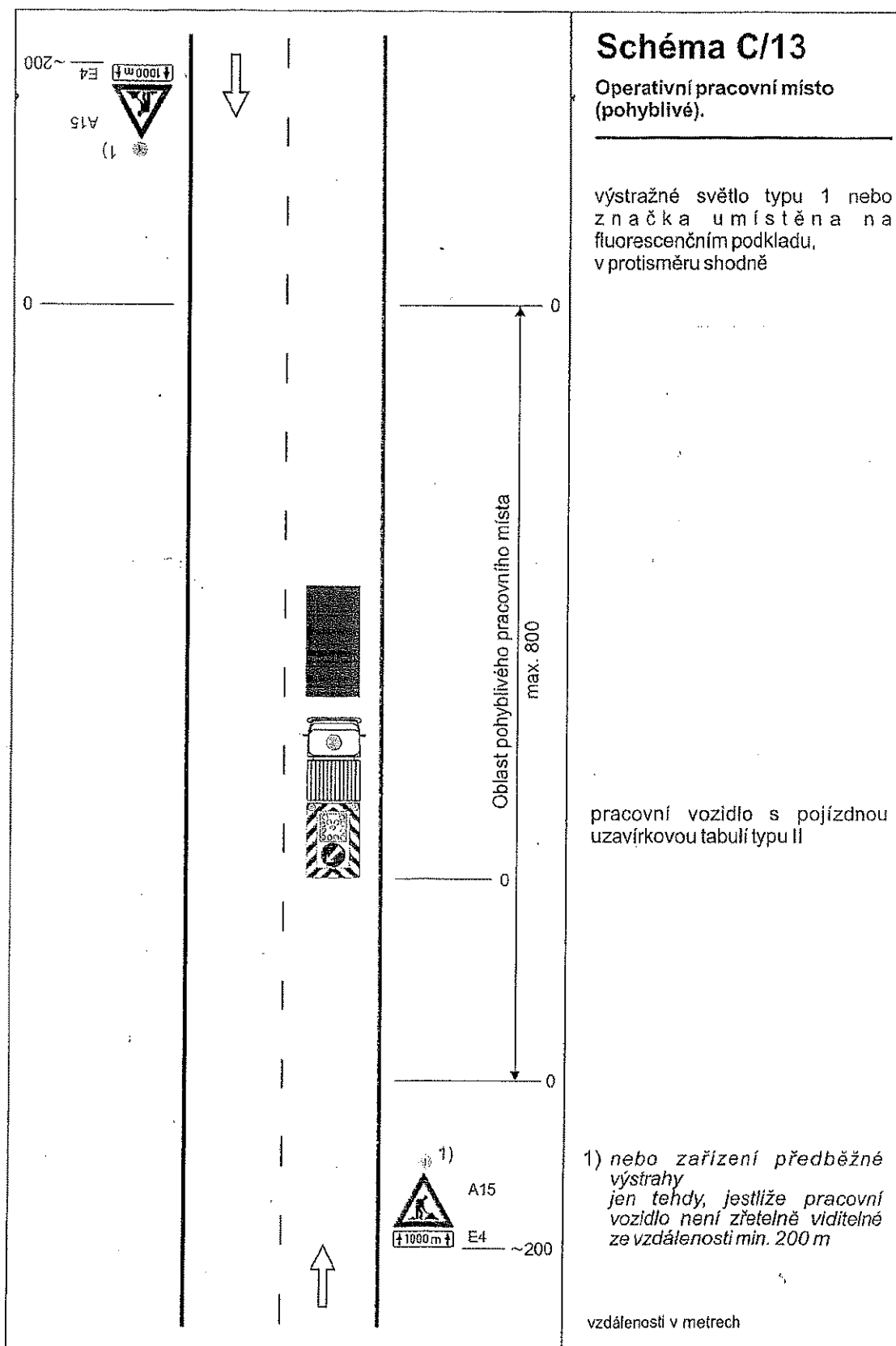
vzdálenosti v metrech











### Schéma C/13

Operativní pracovní místo  
(pohyblivé).

výstražné světlo typu 1 nebo  
značka umístěna na  
fluorescenčním podkladu,  
v protisměru shodně

pracovní vozidlo s pojízdnou  
uzavírkovou tabulí typu II

1) nebo zařízení předběžné  
výstrahy  
jen tehdy, jestliže pracovní  
vozidlo není zřetelně viditelné  
ze vzdálenosti min. 200 m

vzdálenosti v metrech

